

I. 栃木県経済の動向

～ 基調的には緩やかに回復しつつある ～

	令和元年12月号 (前回)	判断の 変化	令和2年1月号 (今回)
総括判断	基調的には緩やかに回復しつつある	⇒	基調的には緩やかに回復しつつある
個人消費	底堅く推移している	⇒	底堅く推移している
住宅投資	弱含んでいる	⇒	弱含んでいる
公共投資	持ち直しの動き	⇒	持ち直しの動き
雇用・労働	一部で改善の動き	⇒	一部で改善の動き
産業動向	足踏みがみられる	⇒	足踏みがみられる
企業倒産	低水準に推移	⇒	低水準に推移

【概要】

1. 個人消費百貨店・スーパー販売額は2ヵ月ぶり前年比プラス。自動車新車販売台数は2ヵ月ぶり前年比マイナス。家計消費支出は3ヵ月ぶり前年比マイナス。
2. 住宅投資新設住宅着工戸数は3ヵ月連続前年比マイナス。
3. 公共投資公共工事請負件数は2ヵ月連続前年比プラス、請負金額は2ヵ月連続前年比プラス。
4. 雇用・労働有効求人倍率は6ヵ月ぶり前月比プラス、総実労働時間は3ヵ月連続前年比マイナス、現金給与総額は5ヵ月連続前年比プラス。
5. 産業動向鉱工業生産指数は2ヵ月ぶり前年比マイナス。
6. 企業倒産倒産件数は前年比同数、負債総額は5ヵ月連続前年比マイナス。

【総評】

栃木県経済の動向は、基調的には緩やかに回復しつつあります。個人消費が底堅く推移しているほか、公共投資も持ち直しの動きが続いていますが、住宅投資は弱含みの動きがみられます。また、雇用・労働面は総じてみると改善の動きが続いているものの、産業動向では持ち直しの動きに足踏みがみられます。

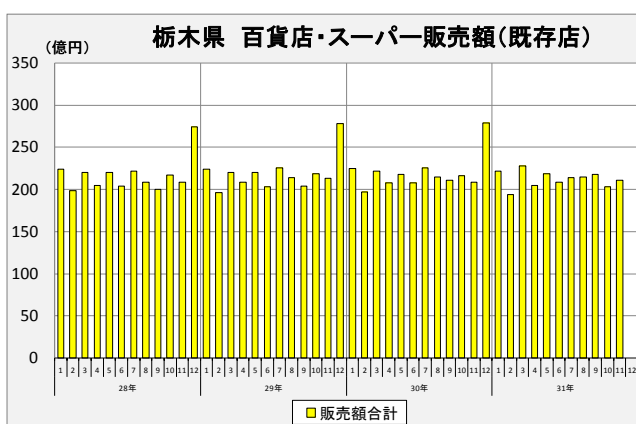
1. 個人消費

～ 栃木県『底堅く推移している』 全国『底堅く推移している』 ～

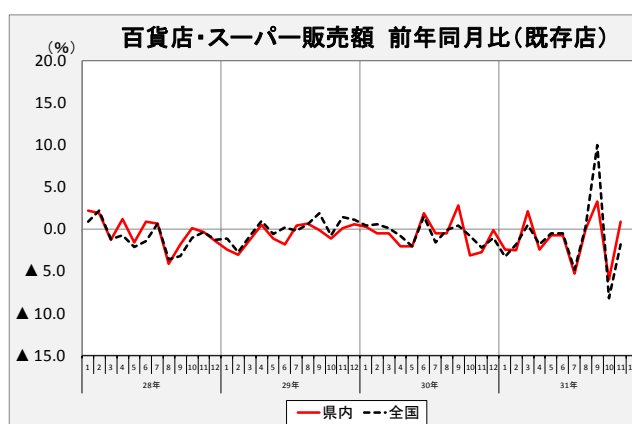
百貨店・スーパー販売額

【栃木県】2ヵ月ぶり前年比プラス 【全国】2ヵ月連続前年比マイナス

- ・ 11月の県内の百貨店・スーパー販売額（既存店）は、対前年同月比+0.9%の211億円となり、2ヵ月ぶりに前年比プラスとなった。
- ・ 関東地方の百貨店・スーパー販売額（既存店）は、同1.3%減少の6,911億円となった。このうち百貨店は同4.1%減少の2,615億円、スーパーは同0.5%増加の4,296億円となった。
- ・ 全国の百貨店・スーパー販売額（既存店）は、同1.8%減少の1兆6,108億円となり、2ヵ月連続の前年比マイナスとなった。このうち百貨店は同4.8%減少の5,448億円、スーパーは同0.2%減少の1兆660億円となった。



資料：経済産業省

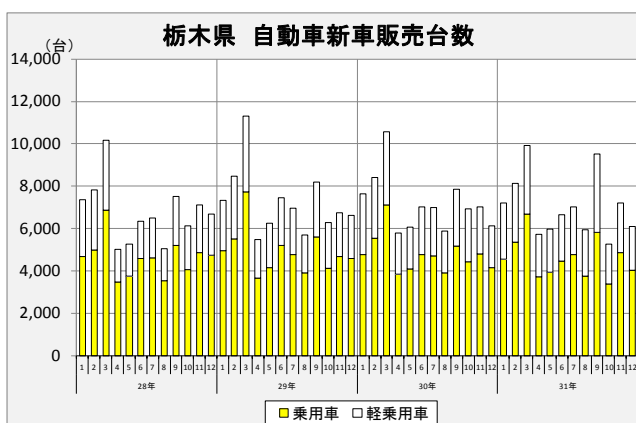


資料：経済産業省

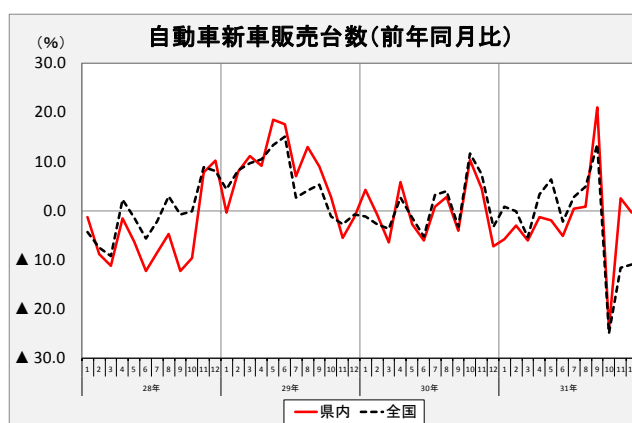
自動車新車販売台数

【栃木県】2ヵ月ぶり前年比マイナス【全国】3ヵ月連続前年比マイナス

- ・ 12月の県内の自動車新車販売台数は、対前年同月比0.4%減少の6,097台、2ヵ月ぶりの前年比マイナスとなった。
- ・ 内訳をみると、乗用車は同2.4%減少の4,043台、軽乗用車は同3.6%増加の2,054台となった。
- ・ 全国の自動車新車販売台数は、同11.0%減少の284,278台、3ヵ月連続の前年比マイナスとなった。
- ・ 内訳をみると、乗用車は同9.4%減少の194,765台、軽乗用車は同14.4%減少の89,513台となった。



資料：(社)自販連栃木県支部、栃木県軽自動車協会



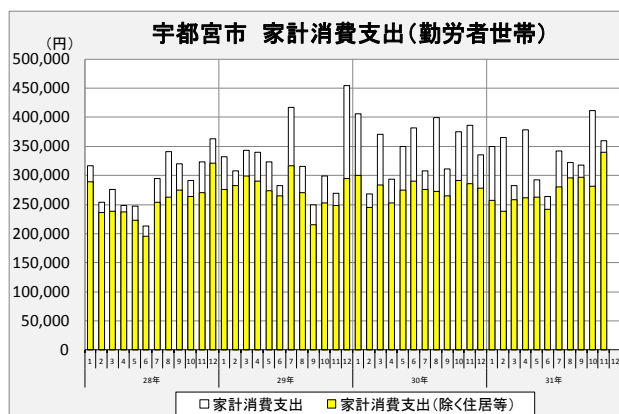
資料：(社)日本自動車販売協会連合会

(社)全国軽自動車協会連合会

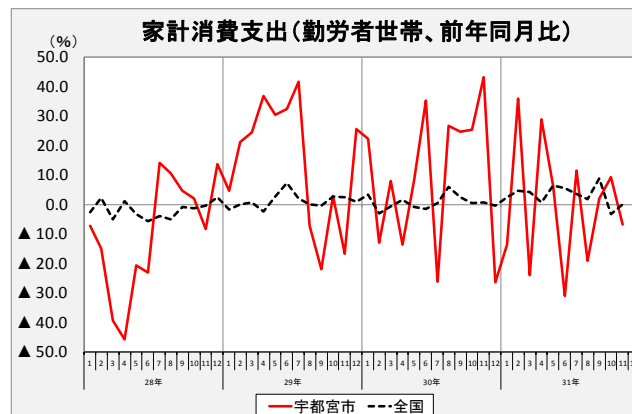
家計消費支出

【栃木県】3ヵ月ぶり前年比マイナス 【全国】2ヵ月ぶり前年比プラス

- ・ 11月の県内（宇都宮市）の勤労者世帯の家計消費支出は、対前年同月比6.7%減少の359,981円となり、3ヵ月ぶりの前年比マイナスとなった。
- ・ 振れ幅の大きい住居、自動車等購入、贈与金、仕送り金を除いた消費支出（除く住居等）においては、同18.8%増加となった。
- ・ 全国の勤労者世帯の家計消費支出は、対前年同月比0.1%増加の303,986円、2ヵ月ぶりに前年比プラスとなった。
- ・ 振れ幅の大きい住居、自動車等購入、贈与金、仕送り金を除いた消費支出（除く住居等）においては、同0.6%減少となった。



資料：総務省



資料：総務省

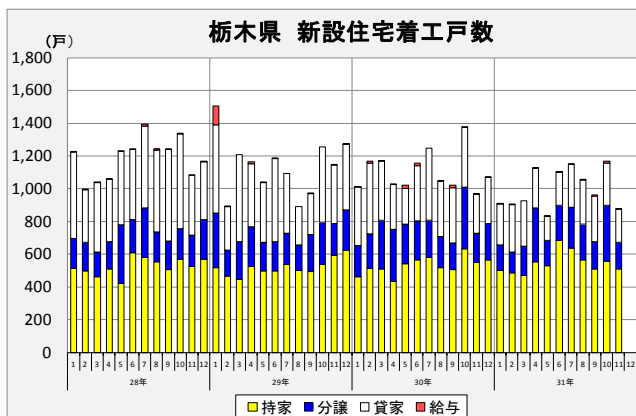
2. 住宅投資

～ 栃木県『弱含んでいる』 全国『概ね横ばいの動き』 ～

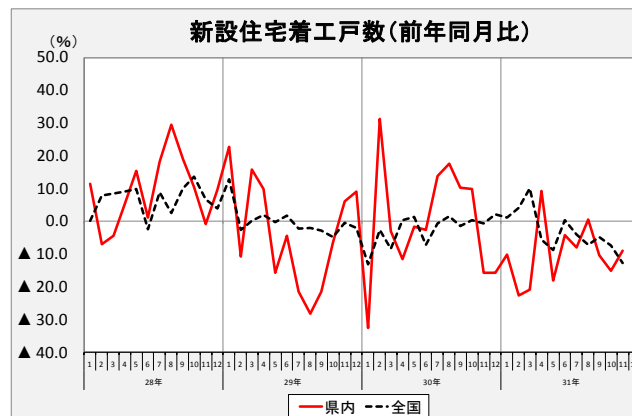
新設住宅着工戸数

【栃木県】3ヵ月連続前年比マイナス 【全国】5ヵ月連続前年比マイナス

- ・ 11月の県内の新設住宅着工戸数は、対前年同月比8.9%減少の881戸、3ヵ月連続の前年比マイナスとなった。
- ・ 持家は同6.9%減少の512戸、貸家が14.8%減少の201戸、分譲が10.6%減少の161戸となった。
- ・ 全国の新設住宅着工戸数は、同12.7%減少の73,523戸、5ヵ月連続の前年比マイナスとなった。
- ・ 持家は同7.3%減少、貸家は同17.5%減少、分譲は10.3%減少となった。



資料：国土交通省



資料：国土交通省

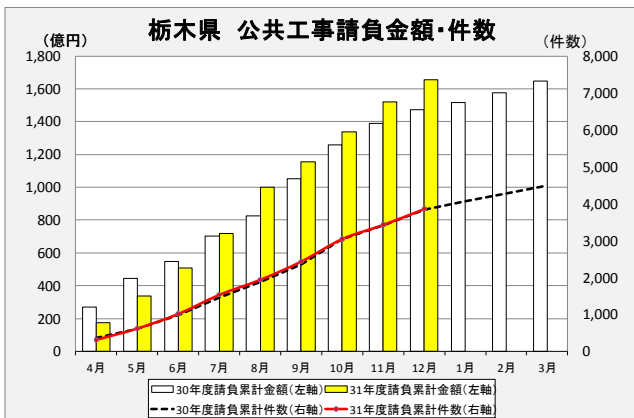
3. 公共投資

～ 栃木県『持ち直しの動き』 全国『概ね横ばい』 ～

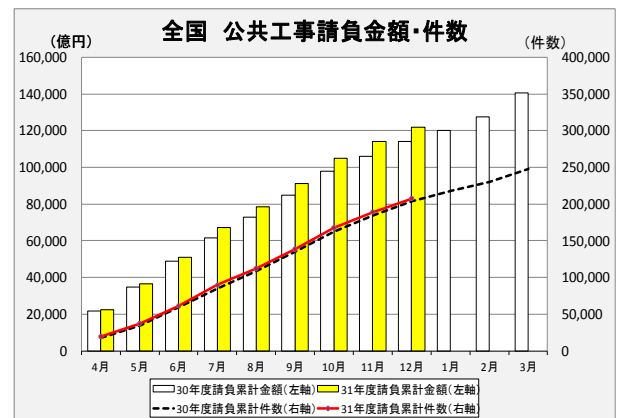
公共工事請負件数・金額

【栃木県】請負金額は2ヵ月連続前年比プラス 【全国】請負金額は1ヵ月ぶり前年比マイナス

- ・ 12月の県内の公共工事請負件数は、対前年同月比2.4%増加の430件、請負金額は同66.5%増加の138億円となった。
- ・ 発注者別の請負金額では、国発注2億円（対前年同月比▲15.0%）、県発注70億円（対前年同月比+64.1%）、市町発注62億円（同+88.2%）であった。
- ・ 全国の公共工事請負件数は、同5.0%減少の18,425件、請負金額は同3.6%減少の8,038億円となった。



資料：東日本建設業保証㈱



資料：東日本建設業保証㈱

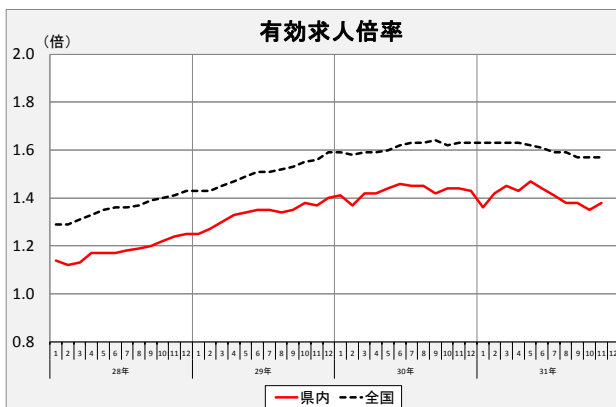
4. 雇用・労働

～ 栃木県『改善の動き』 全国『回復している』 ～

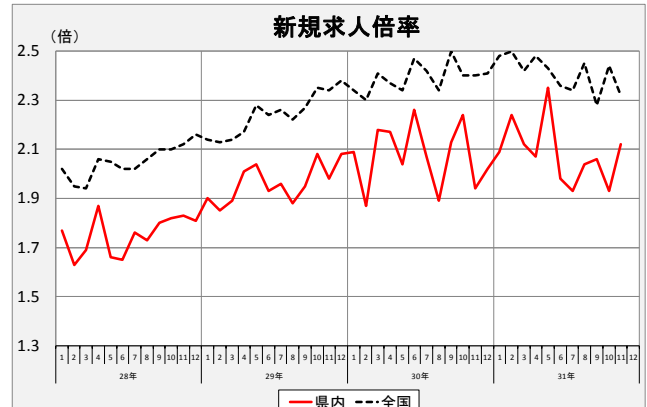
有効求人倍率・新規求人倍率

【栃木県】有効求人倍率は前月比プラス【全国】有効求人倍率は前月比同水準

- ・ 11月の県内有効求人倍率は、前月比+0.03ポイントの1.38倍となった。全国順位は33位となった。
- ・ 景気の先行指標とされる新規求人数は対前年同月比0.9%減少、2ヵ月連続のマイナスとなった。
- ・ 11月の全国の有効求人倍率は、対前年同月比±0ポイントの1.57倍となった。
- ・ 都道府県別では、富山県の2.08倍が最も高く、高知県の1.26倍が最も低い水準となった。



資料：厚生労働省

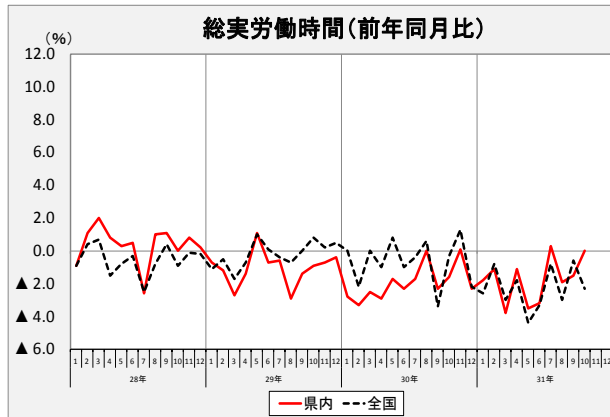


資料：厚生労働省

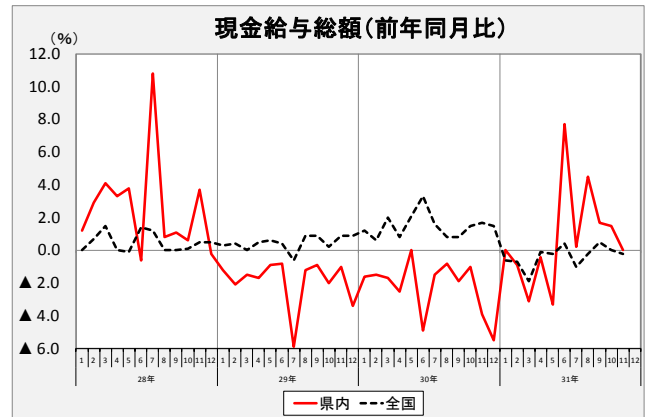
総実労働時間・現金給与総額

【栃木県】現金給与は5ヵ月連続前年比プラス 【全国】現金給与は3ヵ月ぶり前年比マイナス

- 10月の県内の総実労働時間（規模5人以上）は、対前年同月比1.8%減少の143.7時間。このうち、所定外労働時間は同4.6%増加の11.4時間となった。
- 10月の県内の現金給与総額（規模5人以上）は、同1.5%増加の257,600円となった。
- 11月の全国の総実労働時間（規模5人以上）は、同3.6%減少の142.1時間となった。このうち所定外労働時間は同3.6%減少の10.7時間となった。
- 11月の全国の現金給与総額（規模5人以上）は、同0.2%減少の284,652円、3ヵ月ぶりの前年比マイナスとなった。



資料：厚生労働省



資料：厚生労働省

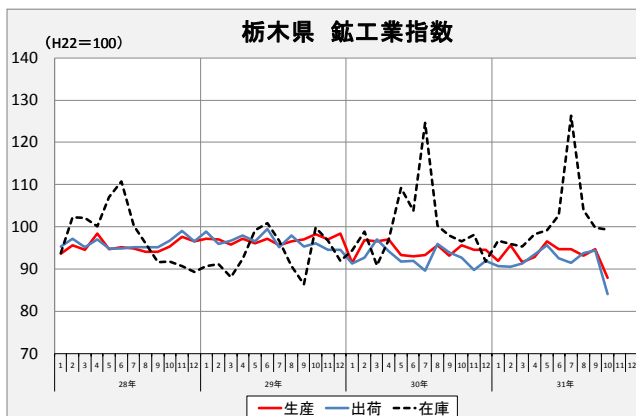
5. 産業動向

～ 栃木県『足踏みがみられる』 全国『足踏みがみられる』 ～

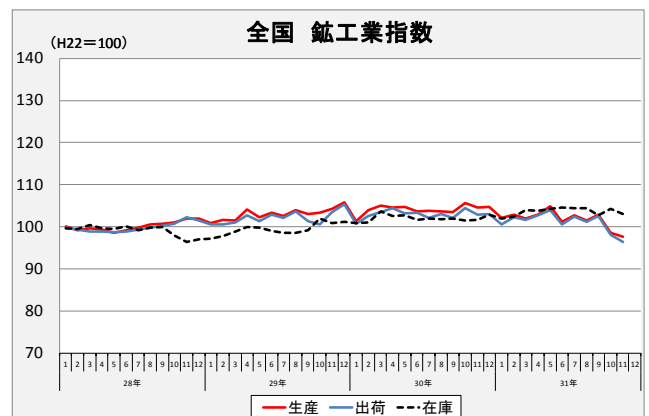
鉱工業生産指数

【栃木県】2ヵ月ぶり前年比マイナス 【全国】2ヵ月連続前年比マイナス

- 10月の県内の鉱工業生産指数（季節調整値）は、対前年同月比9.1%減少の90.5と2ヵ月ぶり前年比マイナスとなった。出荷指数は同11.7%減少の86.0、在庫指数は同0.5%増加の103.6となった。
- 前月比でみると、生産指数は▲7.7、出荷指数は▲11.9、在庫指数は▲0.4。
- 11月の全国の鉱工業生産指数（季節調整値）は、対前年同月比▲8.1%の97.7と2ヵ月連続の前年比マイナスとなった。出荷指数は同▲7.7%の96.4、在庫指数は同+1.5%の103.1となった。
- 前月比でみると、生産指数が▲0.9、出荷指数は▲1.7、在庫指数は▲1.1。



資料：栃木県統計課

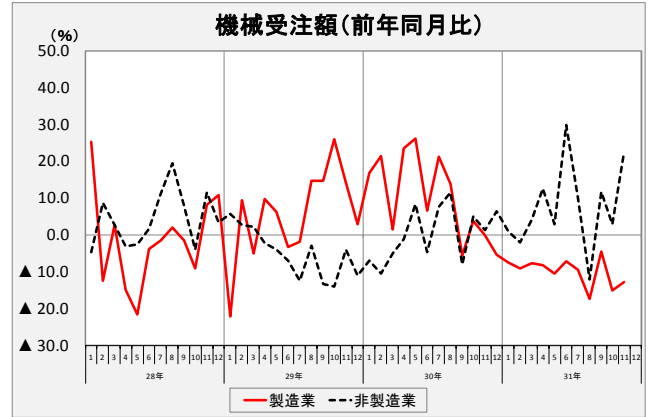
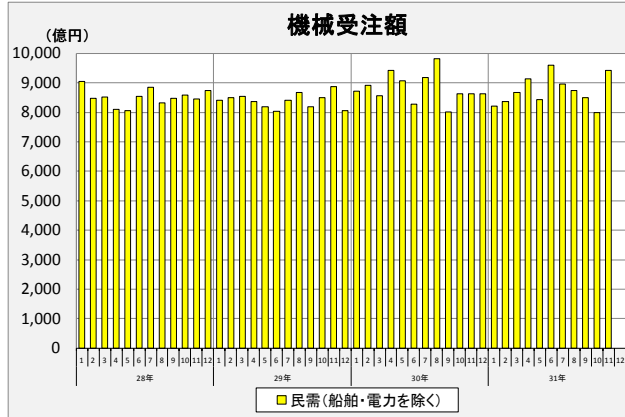


資料：経済産業省

機械受注額

【全国】2ヵ月ぶり前年比プラス

- ・ 国内の設備投資の先行指標となる機械受注のうち、11月の民需(船舶・電力を除く)は、対前年同月比5.3%増加の9,427億円、2ヵ月ぶりの前年比プラスとなった。
- ・ 業種別では、製造業が同12.8%減少の3,571億円、非製造業(船舶・電力を除く)は同22.5%増加の5,921億円となった。



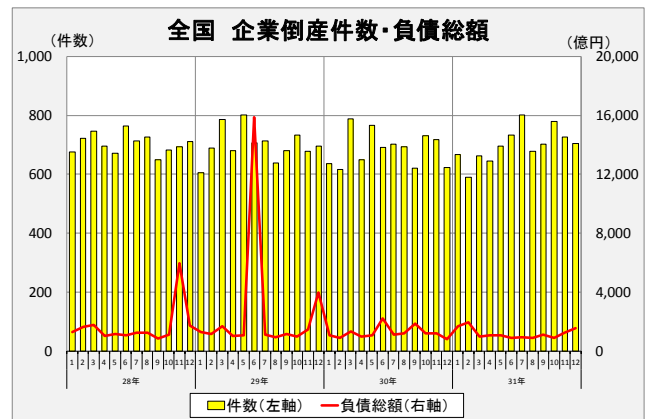
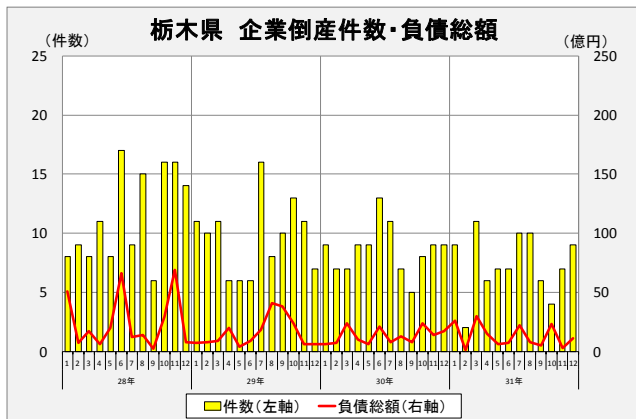
6. 企業倒産

～ 栃木県『低水準に推移している』 全国『低水準に推移している』 ～

企業倒産件数・負債総額

【栃木県】倒産件数は前年比同数 【全国】倒産件数は4ヵ月連続前年比プラス

- ・ 12月の県内の負債総額1,000万円以上の企業倒産件数は、対前年同月比±0の9件となった。負債総額は、同32.2%減少の11億円となった。
- ・ 業種別では、倒産件数は製造業が3件でトップ、負債総額でも製造業が10億円でトップとなった。
- ・ 全国の負債総額1,000万円以上の企業倒産件数は、同13.1%増加の704件、4ヵ月連続の前年比プラスとなった。負債総額は、同91.7%増加の1,568億円となった。
- ・ 業種別では、倒産件数は建設業が115件でトップ、負債総額は金融・保険業が194億円でトップとなった。



※このレポートは令和2年1月17日現在で取得できる経済指標に基づき作成しております。

<経済指標1> 個人消費

年月	百貨店・スーパー販売額(既存店前年同月比較)								自動車新車販売台数										家計消費支出(勤労者世帯)					
	全国 計		百貨店(全国)		スーパー(全国)		栃木県 計		全国 合計		全国 乗用車		全国 軽乗用車		栃木県合計		栃木県乗用車		栃木県軽乗用車		全国		栃木県(宇都宮市)	
	金額(億円)	前年比	金額(億円)	前年比	金額(億円)	前年比	金額(億円)	前年比	台数	前年比	台数	前年比	台数	前年比	台数	前年比	台数	前年比	台数	前年比	円/世帯	前年比	円/世帯	前年比
H28/1	16,914	▲0.9	5,869	▲1.6	11,045	2.4	224	2.2	328,994	▲4.4	210,384	1.3	118,610	▲13.0	7,367	▲1.3	4,661	4.2	2,706	▲9.6	312,331	▲2.6	316,763	▲7.2
2	14,886	2.2	4,912	0.5	9,974	3.1	199	1.9	382,114	▲7.5	239,409	▲4.1	142,705	▲12.8	7,834	▲8.9	4,995	▲5.8	2,839	▲13.8	297,662	2.2	254,127	▲14.9
3	16,463	▲1.2	5,831	▲2.8	10,633	▲0.3	220	▲1.3	532,468	▲9.3	346,794	▲2.7	185,674	▲19.4	10,172	▲11.2	6,875	▲2.5	3,297	▲25.3	334,609	▲4.9	275,858	▲39.4
4	154,560	▲0.7	5,012	▲3.6	10,447	0.8	205	1.2	269,250	2.2	184,562	8.4	84,688	▲9.1	5,016	▲1.6	3,467	3.9	1,549	▲11.9	338,001	1.1	248,219	▲45.7
5	15,978	▲2.1	5,125	▲4.8	10,858	▲0.8	220	▲1.6	275,505	▲1.4	193,891	7.3	81,614	▲17.3	5,275	▲6.3	3,745	▲2.4	1,530	▲14.6	306,721	▲3.3	247,415	▲20.8
6	15,679	▲1.4	5,183	▲3.6	10,496	▲0.3	204	0.9	344,324	▲5.6	248,301	3.6	96,023	▲23.4	6,349	▲12.2	4,578	▲4.4	1,771	▲27.6	276,602	▲5.6	213,151	▲23.2
7	17,213	0.7	6,165	▲0.2	11,049	1.1	222	0.7	348,162	▲2.2	244,215	▲0.6	103,947	▲5.7	6,491	▲8.6	4,601	▲6.7	1,890	▲12.8	302,422	▲3.9	294,130	14.2
8	15,546	▲3.6	4,529	▲6.0	11,016	▲2.5	209	▲4.1	279,374	2.9	190,749	5.5	88,625	▲2.1	5,053	▲4.8	3,533	▲0.6	1,520	▲13.2	301,442	▲5.0	340,516	10.6
9	14,710	▲3.2	4,684	▲5.0	10,026	▲2.3	200	▲1.8	396,905	▲0.7	269,713	3.8	127,192	▲9.1	7,508	▲12.3	5,186	▲8.1	2,322	▲20.4	296,387	▲0.8	319,771	4.7
10	15,970	▲1.0	5,245	▲4.0	10,725	0.6	217	0.1	314,705	▲0.2	209,836	1.6	104,869	▲3.4	6,115	▲9.7	4,070	▲10.1	2,045	▲8.9	305,683	▲1.3	291,079	1.9
11	16,479	▲0.3	5,796	▲2.7	10,683	1.1	209	▲0.3	341,833	16.2	235,871	16.2	105,962	▲4.6	7,124	7.8	4,868	9.5	2,256	4.3	294,019	▲0.3	323,668	▲8.3
12	20,676	▲1.3	7,625	▲2.0	13,051	▲0.9	274	▲1.4	332,824	8.1	227,766	11.5	105,058	1.5	6,695	10.2	4,738	19.0	1,957	▲6.7	349,214	2.6	362,460	13.8
H29/1	16,743	▲1.1	5,740	▲1.2	11,003	▲1.1	224	▲2.4	343,424	4.4	229,100	8.9	114,324	▲3.6	7,338	▲0.4	4,938	5.9	2,400	▲11.3	307,150	▲1.7	331,737	4.7
2	14,493	▲2.7	4,774	▲1.8	9,719	▲3.1	196	▲3.0	413,316	8.2	273,860	14.4	139,456	▲2.3	8,457	8.0	5,524	10.6	2,933	3.3	298,092	0.1	307,935	21.2
3	163,309	▲0.8	5,729	▲1.0	10,580	▲0.9	220	▲1.3	583,771	9.6	398,048	14.8	185,723	0.0	11,300	11.1	7,722	12.3	3,578	8.5	337,075	0.7	343,400	24.5
4	15,581	1.0	4,994	0.7	10,587	1.1	209	0.5	297,284	10.4	195,874	6.1	101,410	19.7	5,474	9.1	3,651	5.3	1,823	17.7	329,949	▲2.4	339,440	36.8
5	15,881	▲0.6	5,069	0.1	10,811	▲0.9	220	▲1.1	312,390	13.4	206,936	6.7	105,454	29.2	6,252	18.5	4,163	11.2	2,089	36.5	315,194	2.8	322,836	30.5
6	15,694	0.2	5,194	1.5	10,500	▲0.4	203	▲1.8	396,449	15.1	274,000	10.3	122,449	27.5	7,465	17.6	5,201	13.6	2,264	27.8	296,653	7.2	282,304	32.4
7	17,179	▲0.2	6,010	▲1.3	11,169	0.4	226	0.4	357,267	2.6	241,127	▲1.3	116,140	11.7	6,948	7.0	4,771	3.7	2,177	15.2	308,818	2.1	416,927	41.7
8	15,655	0.6	4,552	2.1	11,103	0.1	214	0.7	290,822	4.1	196,169	2.8	94,653	6.8	5,708	13.0	3,906	10.6	1,802	18.6	301,574	0.0	315,632	▲7.3
9	14,968	1.9	4,784	4.2	10,184	0.8	204	▲0.1	417,851	5.3	276,049	2.3	141,802	11.5	8,187	9.0	5,590	7.8	2,597	11.8	295,211	▲0.4	249,281	▲22.0
10	15,888	▲0.7	5,164	▲0.5	10,724	▲0.9	219	▲1.1	310,791	▲1.2	200,547	▲4.4	110,244	5.1	6,286	2.8	4,110	1.0	2,176	6.4	313,733	2.6	299,384	2.9
11	16,713	1.4	5,924	3.6	10,789	0.2	213	0.1	332,714	▲2.7	222,938	▲5.5	109,776	3.6	6,729	▲5.5	4,669	▲4.1	2,060	▲8.7	301,164	2.4	269,475	▲16.7
12	20,921	1.1	7,594	0.8	13,327	1.3	278	0.6	330,299	▲0.8	228,363	0.3	101,936	▲3.0	6,605	▲1.3	4,590	▲3.1	2,015	3.0	352,076	0.8	454,931	25.5
H30/1	16,826	0.4	5,659	▲0.1	11,167	0.7	225	0.3	339,581	▲1.1	215,058	▲6.1	124,523	8.9	7,649	4.2	4,781	▲3.2	2,868	19.5	317,659	3.4	405,509	22.2
2	14,565	0.6	4,702	0.3	9,863	0.7	197	▲0.5	401,804	▲2.8	259,780	▲5.1	142,024	1.8	8,394	▲0.7	5,545	0.4	2,849	▲2.9	289,177	▲3.0	268,370	▲12.8
3	16,351	0.1	5,707	0.9	10,643	▲0.4	222	▲0.5	562,526	▲3.6	378,898	▲4.8	183,628	▲1.1	10,566	▲6.5	7,126	▲7.7	3,440	▲3.9	334,998	▲0.6	371,001	8.0
4	15,563	▲0.8	5,005	1.5	10,558	▲1.8	208	▲2.0	305,027	2.6	193,585	▲1.2	111,442	9.9	5,794	5.8	3,843	5.3	1,951	7.0	334,967	1.5	293,247	▲13.6
5	15,664	▲2.0	4,943	▲1.2	10,720	▲2.4	218	▲2.0	307,721	▲1.5	202,031	▲2.4	105,890	0.2	6,078	▲2.8	4,104	▲1.4	1,974	▲5.5	312,354	▲0.9	349,679	8.3
6	16,030	1.5	5,331	4.0	10,699	0.3	208	1.9	375,366	▲5.3	252,477	▲7.9	122,889	0.4	7,010	▲6.1	4,774	▲8.2	2,236	▲1.2	291,998	▲1.6	381,766	35.2
7	17,001	▲1.6	5,617	▲5.1	11,384	0.3	226	▲0.5	368,887	3.3	245,068	1.6	123,819	6.6	7,001	0.8	4,716	▲1.2	2,285	5.0	310,031	0.4	307,415	▲26.3
8	15,751	▲0.1	4,515	0.6	11,236	▲0.4	215	▲0.5	302,340	4.0	200,355	2.1	101,985	7.7	5,869	2.8	3,916	0.3	1,953	8.4	319,939	6.1	399,729	26.6
9	15,135	0.4	4,600	▲2.6	10,535	1.7	211	2.8	404,057	▲3.3	265,059	▲4.0	138,998	▲2.0	7,852	▲4.1	5,168	▲7.5	2,684	3.4	302,652	2.5	310,991	24.8
10	15,861	▲0.8	5,158	1.1	10,703	▲1.8	216	▲3.1	346,874	11.6	227,172	13.3	119,702	8.6	6,934	10.3	4,443	8.1	2,491	14.5	315,433	0.5	375,441	25.4
11	16,422	▲2.2	5,785	▲1.1	10,636	▲2.7	209	▲2.7	357,307	7.4	240,819	8.0	116,488	6.1	7,029	4.5	4,814	3.1	2,215	7.5	303,516	0.8	385,968	43.2
12	20,825	▲1.0	7,404	▲1.3	13,420	▲0.8	279	▲0.1	319,670	▲3.2	215,152	▲5.8	104,518	2.5	6,125	▲7.3	4,144	▲9.7	1,981	▲1.7	351,044	▲0.3	335,120	▲26.3
H31/1	16,321	▲3.3	5,380	▲3.3	10,941	▲3.4	222	▲2.4	342,477	0.9	217,762	1.3	124,715	0.2	7,206	▲5.8	4,560	▲4.6	2,646	▲7.7	325,768	2.6	349,876	▲13.7
2	14,345	▲1.8	4,599	▲0.1	9,745	▲2.7	194	2.5	401,376	▲0.1	261,007	0.5	140,369	▲1.2	8,146	▲3.0	5,354	▲3.4	2,792	▲2.0	302,753	4.7	364,967	36.0
3	16,544	0.5	5,618	▲0.2	10,925	1.0	228	2.1	532,504	▲5.3	357,254	▲5.7	175,250	▲4.6	9,920	▲6.1	6,669	▲6.4	3,251	▲5.5	348,942	4.2	282,431	▲23.9
4	15,353	▲1.8	4,893	▲1.5	10,460	▲1.9	205	▲2.4	314,950	3.3	199,587	3.1	115,363	3.5	5,721	▲1.3	3,708	▲3.5	2,013	3.2	337,164	0.7	378,078	28.9
R元/5	15,631	▲0.5	4,848	▲1.1	10,782	▲0.2	219	▲0.7	327,418	6.4	212,636	5.2	114,782	8.6	5,963	▲1.9	3,930	▲4.2	2,033	3.0	332,273	6.4	292,029	6.3
6	15,977	▲0.5	5,215	▲1.2	10,761	▲0.1	209	▲0.7	366,974	▲2.2	248,056	▲1.8	118,919	▲3.2	6,648	▲5.2	4,475	▲6.3	2,173	▲2.8	308,425	5.6	263,502	▲31.0
7	16,241	▲4.8	5,411	▲3.3	10,830	▲5.5	214	▲5.3	379,422	2.9	258,150	5.3	121,272	▲3.2	7,032	0.4	4,779	1.3	2,253	▲1.4	321,190	3.5	342,485	11.4
8	15,889	0.3	4,574	1.8	11,315	▲0.3	215	0.0	317,179	4.9	201,903	0.7	115,276	13.0	5,944	0.8	3,761	▲4.0	2,183	11.7	325,516	1.7	322,666	▲19.2
9	16,716	10.0	5,615	22.8	11,101	4.4	218	3.3	458,856	13.5	300,280	13.2	158,576	14.1	9,511	21.1	5,824	12.7	3,036	13.1	329,655	8.9	317,345	2.0
10	14,577	▲8.2	4,265	▲16.4	10,311	▲4.3	203	▲6.0	259,919	▲25.0	164,672	▲27.5	95,247	▲20.4	5,259	▲24.1	3,390	▲23.7	1,869	▲24.9	305,197	▲3.2	410,963	9.4
11	16,108	▲1.8	5,448	▲4.8	10,660	▲0.2	211	0.9	315,735	▲11.6	205,814	▲14.5	109,921	▲5.6	7,213	2.6	4,874	1.2	2,339	1.0	303,986	0.1	359,981	▲6.7
12	-	-	-	-	-	-	-	-	284,278	▲11.0	194,765	▲9.4	89,513	▲14.4	6,097	▲0.4	4,043	▲2.4	2,054	3.6	-	-	-	-
資料	経済産業省								社日本自動車販売協会連合会・社全国軽自動車協会連合会						社初販運栃木県支部・栃木県軽自動車協会						総務			

<経済指標2> 住宅投資・公共投資

年月	新設住宅着工戸数																公共工事請負(前払金保証契約ベース)							
	総数(全国)		持家		貸家		分譲		総数(栃木県)		持家		貸家		分譲		全国				栃木県			
	戸数	前年比	戸数	前年比	戸数	前年比	戸数	前年比	戸数	前年比	戸数	前年比	戸数	前年比	戸数	前年比	件数	前年比	請負金額 (億円)	前年比	件数	前年比	請負金額 (億円)	前年比
H28/1	67,815	0.2	20,264	▲0.1	28,288	5.3	18,903	▲5.7	1,225	11.4	515	12.9	526	10.3	183	10.9	13,666	▲9.9	6,534	▲2.6	453	52.0	98	99.5
2	72,831	7.8	20,984	0.8	28,871	12.5	22,404	9.6	999	▲7.0	498	10.2	322	▲8.5	175	▲31.6	10,837	▲2.8	6,967	▲2.2	421	155.2	152	401.0
3	75,744	8.4	22,274	4.3	30,572	1.1	22,125	26.0	1,043	▲4.4	464	▲14.1	425	5.5	149	9.6	15,147	1.7	13,394	5.0	239	11.2	74	2.5
4	82,398	9.0	23,567	1.2	35,504	16.0	23,029	9.0	1,060	5.1	512	16.4	382	▲9.7	164	17.1	16,414	2.3	20,301	10.6	268	0.0	157	▲25.1
5	78,728	9.8	23,501	4.3	32,427	15.0	22,213	7.9	1,232	15.5	423	▲19.1	447	28.4	358	86.5	14,467	6.0	11,452	1.4	232	3.1	95	▲22.5
6	85,953	▲2.5	26,944	1.1	36,910	3.7	21,617	▲15.2	1,241	1.2	610	4.6	429	8.6	201	▲18.0	25,556	1.2	15,277	▲1.8	404	▲3.6	156	▲1.3
7	85,208	8.9	26,910	6.0	37,745	11.1	19,897	9.1	1,393	18.2	583	2.3	499	21.1	301	54.4	26,325	▲6.9	13,617	▲6.9	393	▲13.6	120	▲25.4
8	82,242	2.5	26,341	4.3	36,784	9.9	18,509	▲12.7	1,242	29.5	554	13.8	498	51.8	183	32.6	24,847	7.5	12,473	12.0	409	5.1	111	▲15.0
9	85,622	10.0	25,573	1.4	38,400	12.6	21,339	17.0	1,239	19.0	508	▲10.6	559	70.4	171	19.6	31,084	13.1	14,716	18.1	547	10.1	160	6.5
10	87,707	13.7	26,046	4.9	39,950	22.0	21,050	11.7	1,340	10.4	571	0.4	580	15.3	185	34.1	25,181	▲11.3	11,273	▲10.0	560	0.9	138	▲2.3
11	85,051	6.7	25,993	2.7	38,617	4.7	20,127	▲1.8	1,083	▲0.9	526	▲3.1	363	▲3.7	192	11.0	21,430	▲4.0	8,220	▲5.7	446	1.4	99	12.1
12	78,406	3.9	23,890	6.5	34,475	2.2	19,787	4.6	1,169	9.6	571	18.2	355	▲4.1	239	12.7	20,816	▲1.3	8,514	5.3	460	8.7	100	24.6
H29/1	76,491	12.8	20,228	▲0.2	31,684	12.0	24,061	27.3	1,504	22.8	520	1.0	541	2.9	330	80.3	14,705	7.6	6,997	7.1	284	▲37.3	200	103.2
2	70,912	▲2.6	21,322	1.6	30,842	6.8	18,398	▲17.9	891	▲10.8	466	▲6.4	262	▲18.6	161	▲8.0	13,959	28.8	7,692	10.4	302	▲28.3	79	▲47.5
3	75,887	0.2	21,468	▲3.6	33,937	11.0	19,727	▲10.8	1,208	15.8	445	▲4.1	531	24.9	232	55.7	19,029	25.6	14,858	10.9	270	13.0	161	117.4
4	83,979	1.9	23,751	0.8	36,194	1.9	23,708	2.9	1,165	9.9	528	3.1	386	1.0	238	45.1	17,073	4.0	20,645	1.7	257	▲4.1	262	66.9
5	78,481	▲0.3	23,846	1.5	32,956	1.6	21,347	▲3.9	1,039	▲15.7	497	17.5	364	▲18.6	177	▲50.6	15,156	4.8	12,420	8.5	238	2.6	81	▲14.1
6	87,456	1.7	26,037	▲3.4	35,967	▲2.6	24,976	15.5	1,186	▲4.4	498	▲18.4	507	18.2	179	▲10.9	24,991	▲2.2	15,184	▲0.6	372	▲7.9	163	4.2
7	83,234	▲2.3	25,370	▲5.7	36,365	▲3.7	21,037	5.7	1,095	▲21.4	538	▲7.7	368	▲26.3	189	▲37.2	25,044	▲4.9	12,888	▲5.4	387	▲1.5	121	1.0
8	80,562	▲2.0	24,379	▲7.4	34,968	▲4.9	20,728	12.0	891	▲28.3	503	▲9.2	235	▲52.8	153	▲16.4	23,380	▲5.9	11,493	▲7.9	361	▲11.7	130	16.7
9	83,128	▲2.9	24,883	▲2.7	37,521	▲2.3	20,202	▲5.3	973	▲21.5	496	▲2.4	250	▲55.3	226	32.2	29,456	▲5.2	13,191	▲10.4	511	▲6.6	159	▲0.8
10	83,057	▲4.8	24,807	▲4.8	38,017	▲4.8	19,588	▲4.8	1,254	▲6.4	538	▲5.8	460	▲20.7	256	38.4	26,712	6.1	11,712	3.9	632	12.9	173	24.7
11	84,703	▲0.4	24,904	▲4.2	37,508	▲2.9	21,882	8.7	1,148	6.0	595	13.1	358	▲1.4	192	0.0	22,060	2.9	8,633	5.0	450	0.9	89	▲11.0
12	76,751	▲2.1	23,288	▲2.5	33,438	▲2.9	19,537	▲1.3	1,275	9.1	625	9.5	401	13.0	246	2.9	19,582	▲5.9	7,973	▲6.4	449	▲2.4	109	7.9
H30/1	66,358	▲13.2	20,257	0.1	28,251	▲10.8	17,448	▲27.5	1,013	▲32.6	462	▲11.2	357	▲34.0	192	▲41.8	12,243	▲16.7	6,101	▲12.8	192	▲32.4	42	▲79.2
2	69,071	▲2.6	20,013	▲6.1	29,420	▲4.6	19,023	3.4	1,170	31.3	513	10.1	432	64.9	212	31.7	11,018	▲21.1	6,139	▲20.2	200	▲33.8	49	▲38.8
3	69,616	▲8.3	20,576	▲4.2	29,750	▲12.3	19,019	▲3.6	1,171	▲3.1	512	15.1	363	▲31.6	295	27.2	16,314	▲14.3	12,697	▲14.5	178	▲34.1	63	▲61.0
4	84,226	0.3	23,289	▲1.9	35,447	▲2.1	24,904	5.0	1,031	▲11.5	434	▲17.8	274	▲29.0	318	33.6	18,142	6.3	21,776	5.5	356	38.5	271	3.4
5	79,539	1.3	23,321	▲2.2	31,083	▲5.7	23,944	12.2	1,022	▲1.6	543	9.3	217	▲40.4	242	36.7	16,396	8.2	12,856	3.5	257	8.0	173	112.5
6	81,275	▲7.1	25,148	▲3.4	34,884	▲3.0	20,281	▲18.8	1,155	▲2.6	565	13.5	336	▲33.7	240	34.1	24,257	▲2.9	14,339	▲5.6	369	▲0.8	104	▲36.2
7	82,615	▲0.7	25,447	0.3	35,847	▲1.4	20,885	▲0.7	1,247	13.9	581	8.0	440	19.6	226	19.6	26,293	5.0	12,519	▲2.9	469	21.2	155	28.0
8	81,860	1.6	24,420	0.2	35,457	1.4	21,325	2.9	1,048	17.6	519	3.2	336	43.0	191	24.8	23,794	1.8	11,241	▲2.2	432	19.7	122	▲5.7
9	81,903	▲1.5	24,873	▲0.0	35,350	▲5.8	21,064	4.3	1,072	10.2	505	1.8	388	55.2	163	▲27.9	26,204	▲11.0	12,185	▲7.6	474	▲7.2	226	42.3
10	83,330	0.3	25,949	4.6	35,225	▲7.3	21,394	9.2	1,377	9.8	632	17.5	367	▲20.2	377	47.3	27,431	2.7	12,822	9.5	690	9.2	208	21.1
11	84,213	▲0.6	25,527	2.5	34,902	▲6.9	23,220	6.1	967	▲15.8	550	▲7.6	236	▲34.1	180	▲6.3	22,202	0.6	8,188	▲5.2	371	▲17.6	131	48.2
12	78,364	2.1	24,415	4.8	30,788	▲7.9	22,756	16.5	1,075	▲15.7	566	▲9.4	280	▲30.2	222	▲9.8	19,402	▲0.9	8,340	4.6	420	▲6.5	83	▲23.2
H31/1	67,087	1.1	20,925	3.3	24,776	▲12.3	20,911	19.8	910	▲10.2	503	8.9	250	▲30.0	154	▲19.8	13,570	10.8	5,853	▲4.1	227	18.2	43	4.3
2	71,966	4.2	21,992	9.9	27,921	▲5.1	21,190	11.4	904	▲22.7	485	▲5.5	286	▲33.8	130	▲38.7	12,141	10.2	7,389	20.4	214	7.0	62	28.4
3	76,558	10.0	22,404	8.9	28,413	▲4.5	25,301	33.0	928	▲20.8	471	▲8.0	279	▲23.1	178	▲39.7	18,159	11.3	13,165	3.7	206	15.7	70	11.4
4	79,389	▲5.7	25,436	9.2	29,511	▲16.7	23,411	▲6.0	1,127	9.3	554	27.6	243	▲11.3	328	3.1	19,432	7.1	22,328	2.5	312	▲12.4	173	▲36.1
R元/5	72,581	▲8.7	24,826	6.5	26,164	▲15.8	21,217	▲11.4	836	▲18.2	529	▲2.6	148	▲31.8	156	▲35.5	17,789	8.5	14,204	10.5	307	19.5	163	▲6.2
6	81,541	0.3	28,394	12.9	30,645	▲12.2	21,870	7.8	1,107	▲4.2	685	21.1	203	▲39.6	215	▲10.4	24,088	▲0.7	14,478	1.0	396	7.3	172	65.7
7	79,232	▲4.1	26,282	3.3	30,383	15.2	21,942	5.1	1,149	▲7.9	639	10.0	260	▲40.9	249	10.2	28,407	8.0	16,091	28.5	517	10.2	209	34.2
8	76,034	▲7.1	24,027	▲1.6	29,255	▲17.5	22,517	5.6	1,054	0.6	566	9.1	268	▲20.2	218	14.1	22,494	▲5.5	11,493	2.2	410	▲5.1	282	130.1
9	77,915	▲4.9	24,008	▲3.5	29,414	▲16.8	24,029	14.1	962	▲10.3	511	1.2	280	▲27.8	164	0.6	26,222	0.1	12,750	4.6	495	4.4	155	▲31.4
10	77,123	▲7.4	24,495																					

<経済指標4> 産業動向・企業倒産

年月	業種(注:船舶電力を除く(民間))		企業倒産(負債額1千万円以上)							
	受注額(季節調整値)		全国				栃木県			
	金額(億円)	前年比	倒産件数	前年比	負債総額(億円)	前年比	倒産件数	前年比	負債総額(億円)	前年比
H28/1	9,049	8.4	675	▲ 6.3	1,269	▲ 24.4	8	▲ 61.9	51	33.7
2	8,477	▲ 0.7	723	▲ 4.4	1,635	8.1	9	12.5	7	▲ 78.9
3	8,520	3.2	746	▲ 13.1	1,758	▲ 21.3	8	▲ 55.6	17	▲ 45.8
4	8,096	▲ 8.2	695	▲ 7.0	1,033	▲ 46.3	11	57.1	6	170.2
5	8,058	▲ 11.7	671	▲ 7.3	1,158	▲ 9.3	8	▲ 11.1	20	559.0
6	8,536	▲ 0.9	763	▲ 7.4	1,082	▲ 14.6	17	6.3	66	386.0
7	8,854	5.2	712	▲ 9.5	1,240	3.2	9	▲ 30.8	12	40.1
8	8,334	11.6	726	14.8	1,260	28.7	15	87.5	14	▲ 19.7
9	8,474	4.3	650	▲ 3.4	853	▲ 68.5	6	▲ 66.7	2	▲ 83.2
10	8,591	▲ 5.6	683	▲ 7.9	1,112	4.7	16	14.3	29	114.8
11	8,453	10.4	693	▲ 2.5	5,944	319.6	16	60.0	69	755.6
12	8,734	6.7	710	1.5	1,716	▲ 55.4	14	40.0	8	65.6
H29/1	8,416	▲ 8.2	605	▲ 10.3	1,284	1.2	11	37.5	7	▲ 85.2
2	8,506	5.6	688	▲ 4.8	1,158	▲ 29.1	10	11.1	8	9.1
3	8,539	▲ 0.7	786	5.3	1,668	▲ 5.1	11	37.5	9	▲ 44.6
4	8,358	2.7	680	▲ 2.1	1,040	0.6	6	▲ 45.5	20	196.1
5	8,196	0.6	802	19.5	1,069	▲ 7.7	6	▲ 25.0	4	▲ 78.9
6	8,044	▲ 5.2	706	▲ 7.4	15,883	1,369.7	6	▲ 64.7	9	▲ 86.5
7	8,409	▲ 7.5	714	0.2	1,098	▲ 11.3	16	77.8	18	46.6
8	8,679	4.4	639	▲ 11.9	923	▲ 26.7	8	▲ 46.7	41	186.2
9	8,201	▲ 3.5	679	4.6	1,158	36.1	10	66.7	38	1,331.5
10	8,509	2.3	733	7.3	958	▲ 13.8	13	▲ 18.8	24	▲ 17.5
11	8,886	4.1	677	▲ 2.3	1,456	▲ 75.5	11	▲ 31.3	6	▲ 91.3
12	8,060	▲ 5.0	696	▲ 1.9	3,975	131.6	7	▲ 50.0	6	▲ 23.2
H30/1	8,723	2.9	635	4.9	1,045	▲ 18.6	9	▲ 18.2	6	▲ 15.2
2	8,910	2.4	617	▲ 10.3	899	▲ 22.3	7	▲ 30.0	7	▲ 6.6
3	8,566	▲ 2.4	789	0.4	1,326	▲ 20.5	7	▲ 36.4	24	147.0
4	9,431	9.6	650	▲ 4.4	954	▲ 8.2	9	50.0	10	▲ 47.2
5	9,079	16.5	767	▲ 4.3	1,043	▲ 2.3	9	50.0	6	▲ 44.3
6	8,276	0.3	690	▲ 2.2	2,195	▲ 86.1	13	116.6	21	142.8
7	9,186	13.9	702	▲ 1.6	1,127	2.5	11	▲ 31.2	8	▲ 55.4
8	9,815	12.6	694	8.6	1,212	31.2	7	▲ 12.5	13	▲ 67.2
9	8,022	▲ 7.0	621	▲ 8.5	1,841	59.0	5	▲ 50.0	8	▲ 76.9
10	8,632	4.5	730	▲ 0.4	1,176	22.6	8	▲ 38.4	24	2.0
11	8,631	0.8	718	6.0	1,212	▲ 16.7	9	▲ 18.1	14	141.4
12	8,626	0.9	622	▲ 10.6	817	▲ 79.4	9	28.5	17	171.8
H31/1	8,223	▲ 2.9	666	4.9	1,683	61.0	9	0.0	26	308.0
2	8,367	▲ 5.5	589	▲ 4.5	1,955	117.3	2	▲ 71.4	1	▲ 77.6
3	8,688	▲ 0.7	662	▲ 16.0	971	▲ 26.8	11	57.1	30	26.3
4	9,137	2.5	645	▲ 0.7	1,069	11.9	6	▲ 33.3	15	45.1
R元/5	8,429	▲ 3.7	695	▲ 9.3	1,074	2.9	7	▲ 22.2	6	▲ 3.0
6	9,603	12.5	734	6.3	869	▲ 60.3	7	▲ 46.1	7	▲ 65.2
7	8,969	0.3	802	14.2	934	▲ 17.1	10	▲ 9.1	22	267.9
8	8,753	▲ 14.5	678	▲ 2.3	871	▲ 28.1	10	42.8	8	▲ 35.7
9	8,502	5.1	702	13.0	1,129	▲ 38.6	6	20.0	5	▲ 34.8
10	7,988	▲ 6.1	780	6.8	885	▲ 24.6	4	▲ 50.0	23	▲ 6.0
11	9,427	5.3	727	1.2	1,224	0.9	7	▲ 22.2	3	▲ 75.6
12	-	-	704	13.1	1,568	91.7	9	0.0	11	▲ 32.2
資料	内閣府		栃木県商工リサーチ							

は速報値

— は指標未発表